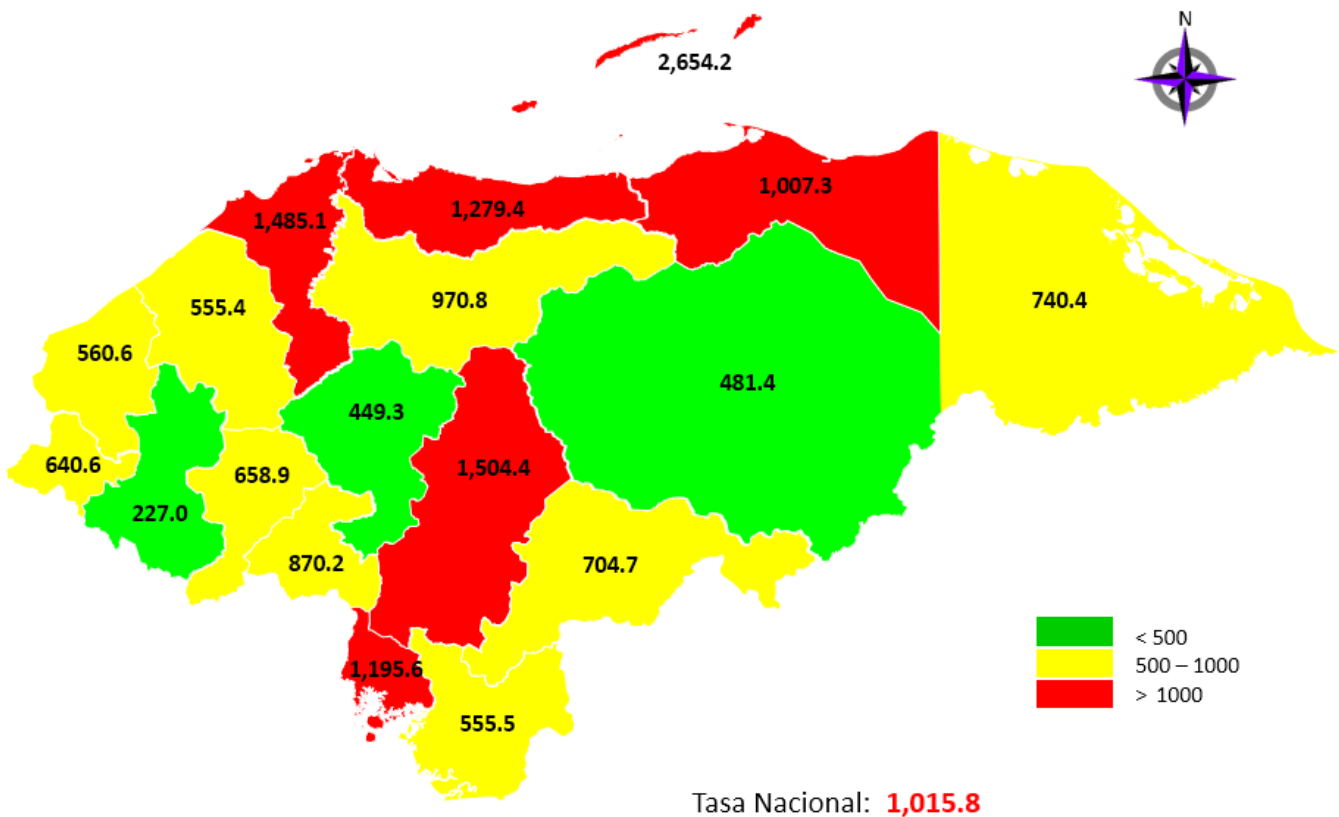


Situación Nacional del COVID-19

| MUESTRAS PROCESADAS | POSITIVOS ACUMULADOS | RECUPERADOS ACUMULADOS | FALLECIDOS ACUMULADOS |
|---------------------|----------------------|------------------------|-----------------------|
| 227,429 | 95,199 | 39,126 | 2,652 |

Incidencia de Covid-19 por departamento según por 100,000 habitantes.



INFORME DE CASOS COVID-19 DEL 28 DE OCTUBRE DEL 2020

MUESTRAS
PROCESADAS
1,990

POSITIVOS
576

RECUPERADOS
293

FALLECIDOS
13

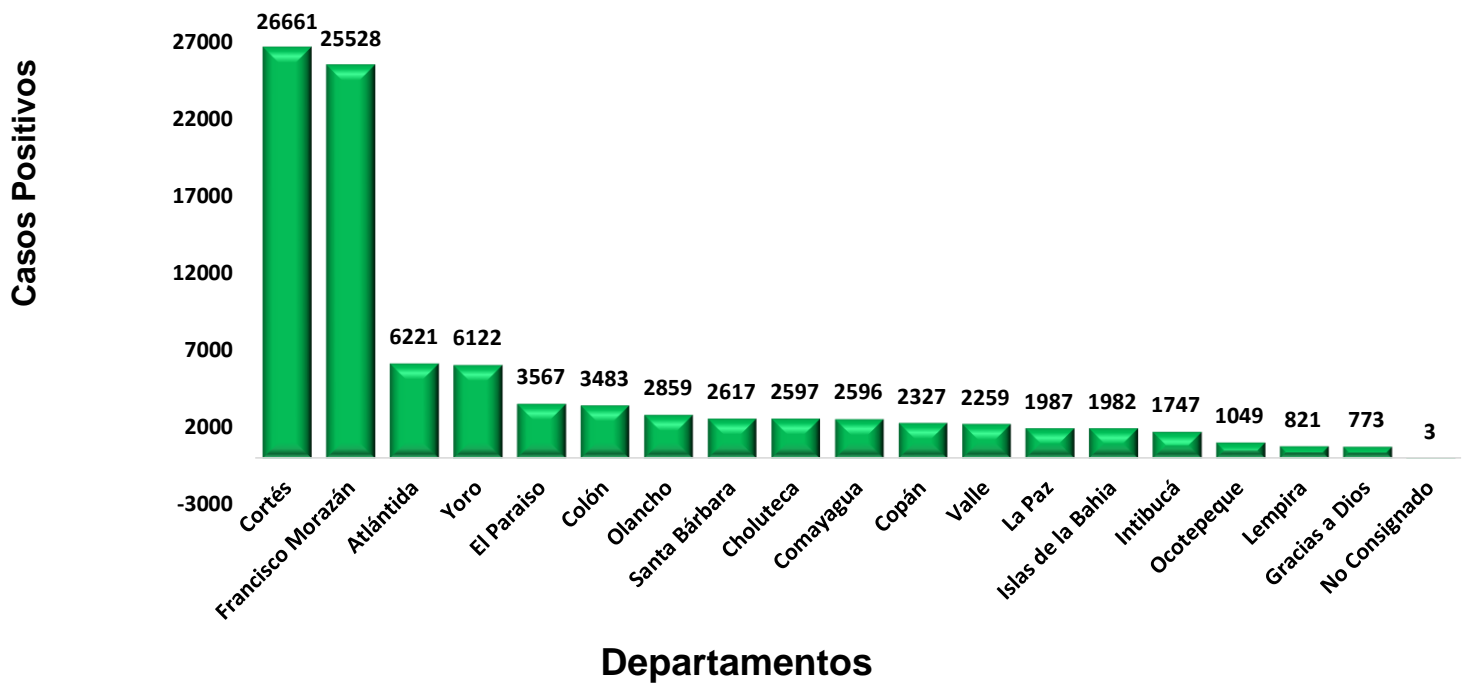
| DEPARTAMENTO | POSITIVOS | RECUPERADOS | FALLECIDOS |
|--------------------------|------------|-------------|------------|
| <i>Atlántida</i> | 1 | 85 | 6 |
| <i>Choluteca</i> | 7 | 0 | 0 |
| <i>Colón</i> | 6 | 0 | 0 |
| <i>Comayagua</i> | 24 | 0 | 1 |
| <i>Copán</i> | 13 | 0 | 4 |
| <i>Cortés</i> | 132 | 64 | 0 |
| <i>El Paraíso</i> | 2 | 0 | 0 |
| <i>Francisco Morazán</i> | 271 | 83 | 0 |
| <i>Gracias a Dios</i> | 5 | 20 | 0 |
| <i>Intibucá</i> | 0 | 0 | 1 |
| <i>Isla de la Bahía</i> | 0 | 12 | 0 |
| <i>La Paz</i> | 0 | 0 | 1 |
| <i>Lempira</i> | 28 | 18 | 0 |
| <i>Ocotepeque</i> | 0 | 0 | 0 |
| <i>Olancho</i> | 72 | 0 | 0 |
| <i>Santa Bárbara</i> | 1 | 0 | 0 |
| <i>Valle</i> | 14 | 11 | 0 |
| <i>Yoro</i> | 0 | 0 | 0 |
| TOTAL | 576 | 293 | 13 |

DEL TOTAL DE PACIENTES DIAGNOSTICADOS CON COVID-19 SE ENCUENTRA:

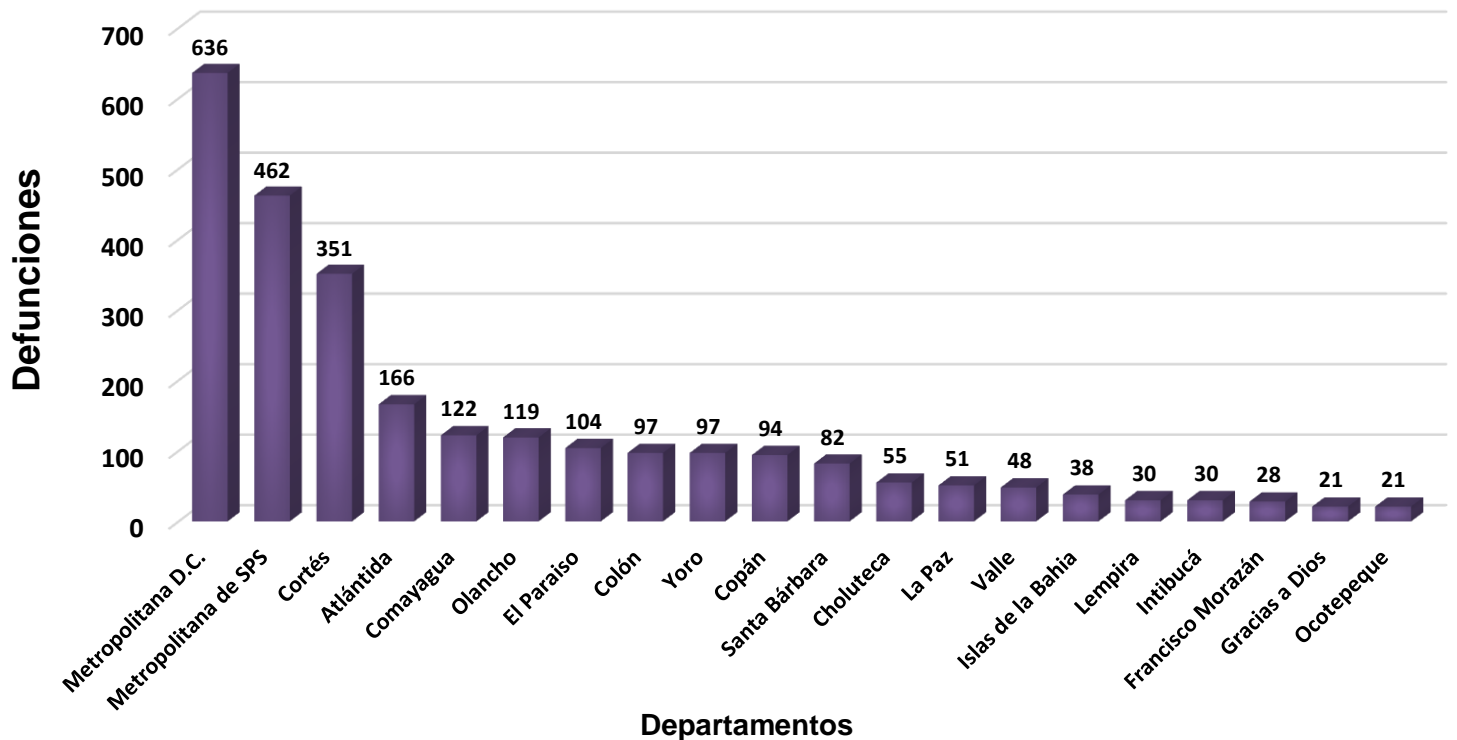
| HOSPITALIZADOS | ESTABLES | CONDICIÓN GRAVE | UCI |
|----------------|------------|-----------------|-----------|
| 697 | 530 | 142 | 25 |

LETALIDAD
2.7%

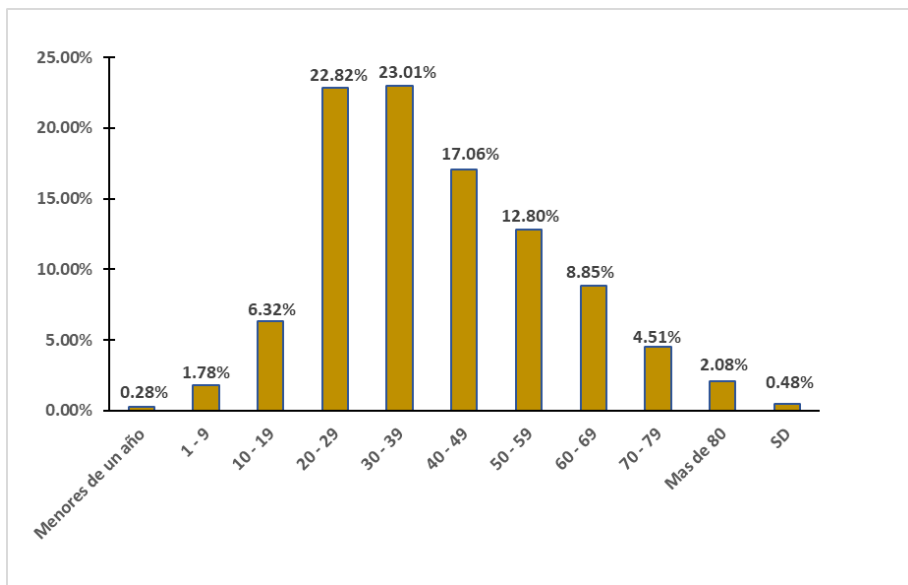
Distribución de casos COVID-19 por Departamentos



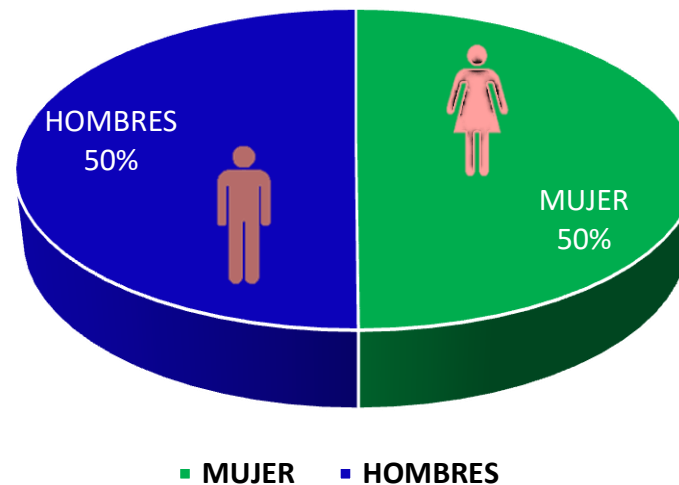
Defunciones de COVID-19 por región sanitaria



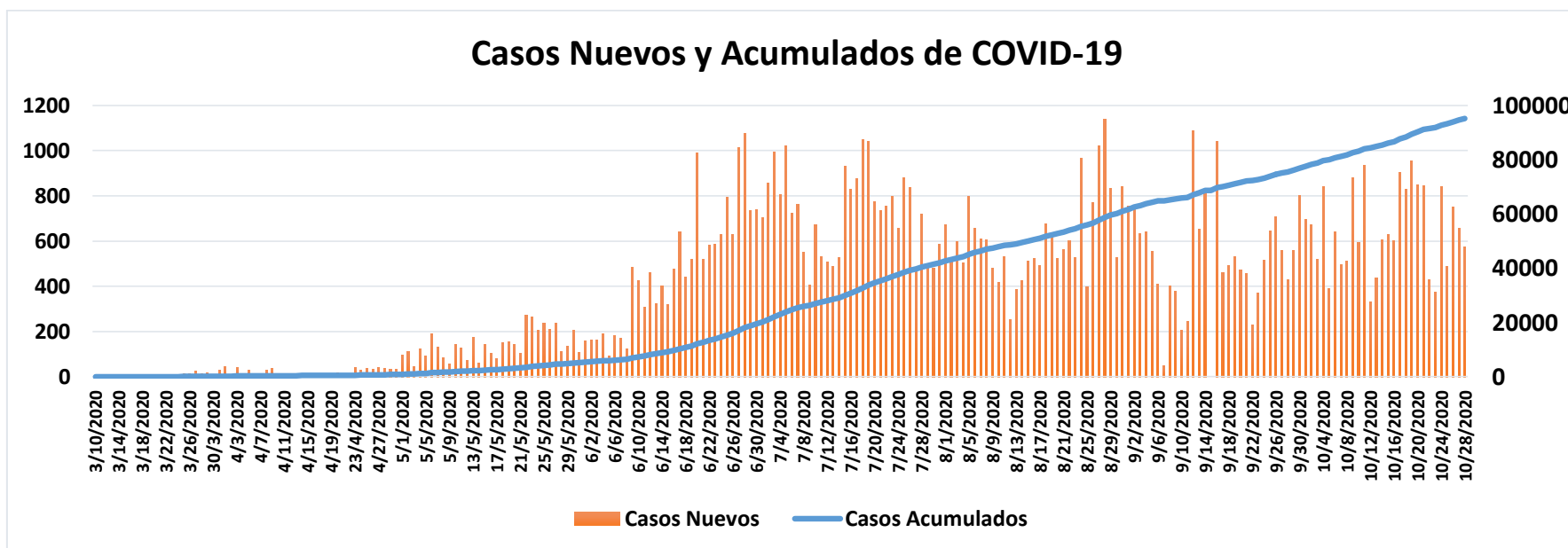
Frecuencia de Casos Covid-19 por grupos de edad, hasta la Semana Epidemiológica 43.



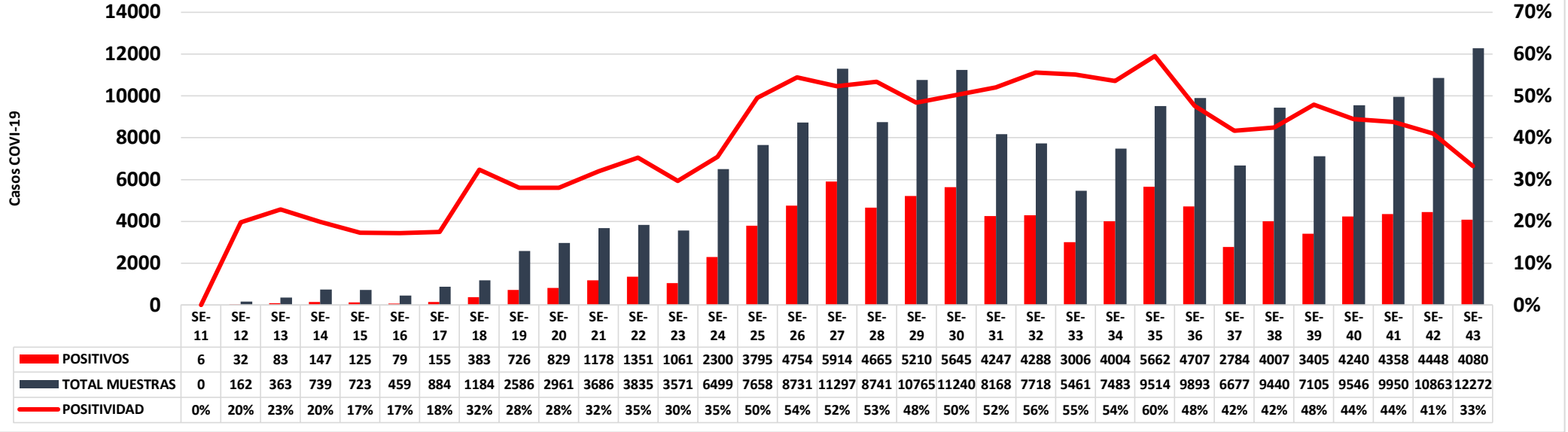
Porcentaje de Casos Positivos COVID-19 por Sexo



Casos Nuevos y Acumulados de COVID-19



Porcentaje de Positividad a Nivel Nacional



Total de Muestras PCR Realizadas sin incluir Muestras Control por SE

